

DORA HILL 2

TÜRKİYE / KOCAELİ / İZMİT

**Proje Durumu:
Hemen Teslim**

**Fiyat Aralığı:
213,330 - 429,000 \$**

**Proje Alanı:
3,515 m²**



Fırsat | Yeni | Yatırımlık |

Tatil Emlakları | Luks Emlaklar |

Dora Hill 2: Dođayla İ İe Lks Bir Yařam

Kocaeli’de yařam standartlarınızı ykseltin!

Giriř

Dora Hill projesinin ilk etabının byk bařarisının ardından, řimdi sizlere yeni bir yařam deneyimi sunuyoruz: Dora Hill 2. Yksek kalite ve stn yařam standartlarını karřılamak iin tasarlanan bu proje, Kocaeli’nin İzmit blgesinde, dođanın huzurunu modern tasarımlarla birleřtiriyor. Dora Hill 2, ferah yařam alanları ve řık tasarımıyla hayallerinizdeki yařamı geređe dnřtryor.

Proje zellikleri

Toplam 3.515 m² alana sahip Dora Hill 2, řu zellikleriyle dikkat ekiyor:

- 2 blok ve toplamda 26 daire.
- 3+1 ve 4+1 daire tipleriyle geniř ailelere uygun seenekler.

Her blokta 2 kat, sakin bir yařam ortamı ve zel alan imknı sunuyor.

Ortak Alanlar:

Dora Hill 2 sakinlerine zel, konforlu ve modern yařamı destekleyen olanaklar:

1. Kapalı yzme havuzu, dinlenme ve řok havuzları.
2. Aktif bir yařam iin tam donanımlı fitness salonu.
3. Geleneksel Trk hamamı ve rahatlatıcı bir sauna.

Lokasyon Avantajları:

Dora Hill 2, Zeray Dora Hill ve Gazania Life projelerine komřu olup, řu yerlere kolay eriřim sađlar:

- 10 dakika Symbol AVM’ye.
- 12 dakika Kocaeli niversitesi Arařtırma Hastanesi ve 41 Burda AVM’ye.
- 15 dakika İzmit řehir merkezi ve nemli hastanelere.
- 30-45 dakika Sapanca Gl, Kartepe Kayak Merkezi ve Kandıra Plajı gibi dođal gzelliklere.
- 45 dakika Sabiha Gken Havalimanı’na, sizi dnyaya bađlayan kapıya.

Sonuç

Dora Hill 2, sadece bir konut projesi deđil, aynı zamanda modern yařamı ve dođanın huzurunu bir araya getiren benzersiz bir yařam tarzıdır. řık tasarımı, yksek kaliteli olanakları ve stratejik konumuyla Dora Hill 2, Kocaeli’de yařam standartlarınızı ykseltmek iin mkemmel bir fırsat sunuyor. Bu eřsiz yařam deneyimini keřfetmek iin hemen harekete gein!

Blok Sayısı : 2

KONUM :

Caddeye Yakın, Doga İçinde,

ÇEVRE BİLGİSİ :

Banka, Benzin İstasyonu, Eğlence Merkezi, Hastane (Sağlık Tesisi), İtfaiye, Kreş, Lise, Okul (Eğitim Tesisi), Poliklinik, Polis Merkezi, Restorant, Sağlık Ocağı, Kuru Temizleme,

ALT YAPI :

Deprem Yönetmelikli, Depreme Dayanıklı, Zemin Etüdü,

SİTE :

Güneş Enerjisi, Güvenlik, Hidrofor, İntercom, Jeneratör, Kablo TV, Kablo TV-Uydu, Otopark - Açık, Otopark - Kapalı, Toplantı Salonu, Uydu Yayını, Yerden Isıtma, Yük Asansörü, Güvenlik Sistemi, Kapalı Garaj, Engelliye Uygun, Yangın Alarmı, Güvenlik Kamerası,

İNŞAAT ÖZELLİKLERİ :

Ankastre Mutfak, Arıtma Tesisi, Cam Mozaik Kaplama, Granit Kaplama, Isı Yalıtım, Mermer Zemin, Yüksek Giriş, Yüksek Tavan, Betonarme Karkas, Ses Yalıtımı,

MANZARA :

Doğa Manzaralı, Şehir Manzaralı,

TESİS AKTİVİTELERİ :

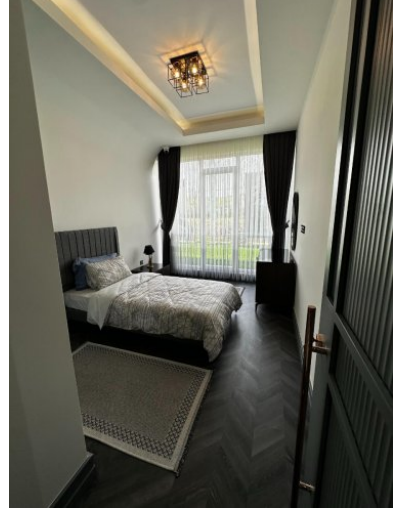
Çocuk Havuzu, Sosyal Tesis, Spor Salonu, Yüzme Havuzu (Açık), Sauna (Genel), Türk Hamamı, Asistan Hizmeti,

EMLAK TIPLERİ



283,000 \$

186 m² , 3 + 1
Satılık, Apartman Dairesi



213,330 \$

181 m² , 3 + 1
Satılık, Apartman Dairesi



275,000 \$

189 m² , 3 + 1
Satılık, Apartman Dairesi



429,000 \$

264 m² , 4 + 1
Satılık, Apartman Dairesi



315,000 \$

198 m², 4 + 1
Satılık, Apartman Dairesi



366,000 \$

261 m², 4 + 1
Satılık, Apartman Dairesi

