

RUBY BY BINGHATTI

UNITED ARAB EMIRATES / DUBAI / JUMEIRAH VILLAGE CIR

**Статус проекта:
Завершен/Сдан****Стоимость_пределы:
189,000 - 681,000 \$****Расположение проекта:
4,687 m²****REALTY GALAXY**
Yavuz Sultan Selim Bulvarı
İstanbul / Büyükcçekmece / Büyükcçekmece
Телефон: +90 542-811 80 80
Мобильный телефон: +90 533-382 39 79**İsmail Can**
Сотрудник компании
Мобильный телефон: +90 542-811 80 80
Телефон: +90 542-811 80 80**Возможность | Новый | Для инвестиций |****Инвестиции | Недвижимость премиум класса |**

Жемчужина в горизонте Дубая

Общий обзор

Ruby от Binghatti – это современное архитектурное произведение, расположенное в самом сердце оживленного района Jumeirah Village Circle (JVC) в Дубае. Этот многофункциональный проект идеально сочетает роскошь, функциональность и комфорт для жизни в сообществе. Своим эффектным фасадом в красно-золотых тонах Ruby задает новые стандарты городской элегантности.

Основные характеристики проекта

- Тип недвижимости: Многофункциональный комплекс с жилыми, коммерческими и торговыми площадями.
- Структура здания: Подвал + Первый этаж + 4 Подиума + 2 Офисных этажа + 18 Жилых этажей + Крыша.

Типы квартир:

- Студии: 319 единиц.
- Апартаменты с 1 спальней: 185 единиц.
- Апартаменты с 2 спальнями: 66 единиц.
- Апартаменты с 3 спальнями: 2 единицы.

• Коммерческие площади: 10 магазинов на первом этаже и 45 офисных помещений.

Интерьеры и отделка

Каждая квартира в Ruby от Binghatti продумана до мелочей и сочетает в себе стиль и комфорт:

- Материалы: Роскошная отделка включает полы из полированного мрамора, деревянные панели, золотистые металлические акценты и мрамор Roso Levanto.
- Окна: Панорамные окна от пола до потолка наполняют пространство естественным светом и открывают потрясающие виды на город.
- Дизайн: Чистые линии, открытые планировки и изысканная палитра оттенков создают атмосферу уюта и утонченности.

Виды

Резиденции Ruby предлагают захватывающие виды на оживленный район JVC и впечатляющий городской горизонт Дубая. Каждая квартира спроектирована так, чтобы максимально использовать естественное освещение и виды, обеспечивая гармонию с городской средой.

Удобства

Ruby повышает качество жизни, предлагая широкий выбор удобств мирового класса:

- Бассейны: Отдельные бассейны для взрослых и детей.
- Зоны отдыха: Йога-зона, беговая дорожка и современный фитнес-центр для поддержания активного образа жизни.
- Открытые пространства: Озелененные зоны отдыха и места для общения на свежем воздухе.

Привилегированное расположение

Комплекс Ruby расположен в самом центре JVC, обеспечивая удобный доступ к основным магистралям, таким как Al Khail Road и Sheikh Mohammed bin Zayed Road. Жители могут за считанные минуты добраться до таких знаковых мест, как Бурдж-Халифа, пляжи Джумейры и лучшие торговые и ресторанные точки.

Почему стоит выбрать Ruby?

- Архитектурное величие: Смелый дизайн с красно-золотым фасадом, символизирующий роскошь.
 - Надежная инвестиция: Проект от Binghatti, известного своими исключительными объектами недвижимости.
 - Связанный образ жизни: Идеальное сочетание удобства, элегантности и динамичной атмосферы сообщества.
- Ruby от Binghatti – это не просто жилье, это стиль жизни. Добро пожаловать в дом, где каждая деталь сияет совершенством.

РАСПОЛОЖЕНИЕ :

на проспекте, Рядом проспект, Близко от центра города,

ОКРЕСТНОСТИ :

Торговый центр, Банк, АЗС, Мини-кинотеатр, Аптека, Аптека/Мед.пункт, Развлекательный центр, Больница (учреждение здравоохранения), Пожарная служба, Дет.сад - ясли, Парикмахерская и салон красоты, Колледж, Школа (учебное заведение), Кондитерская, Поликлиника, Полицейский участок, Почта, Ресторан, Медпункт, Ветеринар, Химчистка, Аквапарк, Кинотеатр,

ИНФРАСТРУКТУРА :

С учетом сейсмоактивности, Сейсмоустойчивый(ое), Ground Survey,

ЖИЛОЙ КОМПЛЕКС :

Солнечная энергия, Охрана, Водонапорный резервуар, Intercom (внутренн.связь), Электро-генератор, Кабельное ТВ, Кабельное ТВ / антенна, консьерж, Центральная система кондиционирования, крытая парковка, Конференц-зал, Спутниковое телевидение, Напольное отопление, Грузовой лифт, Система безопасности, Закрытая парковка, Подходит для инвалидов, Пожарная сигнализация, Видеокамеры наблюдения,

СТРОИТЕЛЬНЫЕ ХАРАКТЕРИСТИКИ :

Встроенный кухонный гарнитур, Очистные сооружения, Гранитное покрытие, Теплоизоляция, мраморный пол, Высокий вход, Высокий потолок, Остекление, Звукоизоляция,

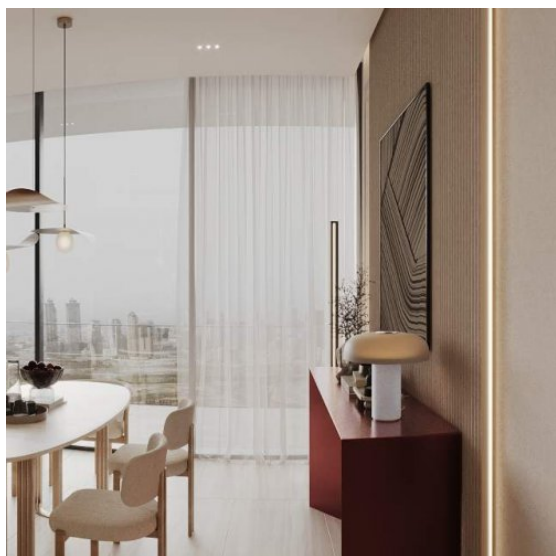
ВИД :

Вид на город,

МЕРОПРИЯТИЯ НА ТЕРРИТОРИИ ЖК :

Детский бассейн, Фитнес-центр, Социальная инфраструктура, Спортклуб, Беговая / пешеходная трасса, Плавательный бассейн (открытый), Плавательный бассейн (крытый), Олимпийский плавательный бассейн, Услуги ассистента, СПА,

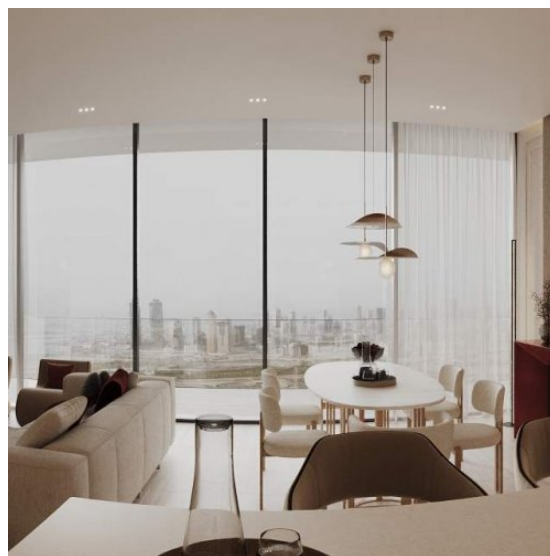
ТИПЫ ОБЪЕКТОВ НЕДВИЖИМОСТИ



189,000 \$

34 m²

Продажа, квартира (319)



271,000 \$

64 m², 1 + 1

Продажа, квартира (185)



456,000 \$

101 m², 2 + 1

Продажа, квартира (66)



681,000 \$

182 m², 3 + 1

Продажа, квартира (2)

