

LOTUS TOWERS

TURKEY / ISTANBUL / BAŞAKŞEHİR

Статус проекта:
Завершен/Сдан

Стоимость_пределы:
296,000 - 583,000 \$

Расположение проекта:
37,000 m²



Современный Оазис в Центре Башакшехира

Лотус Тауэрс расположен в привилегированном месте среди зеленых долин и живописных садов Башакшехира, предлагая гармоничное сочетание природы и современной архитектуры. Уникальный дизайн проекта, вдохновленный элегантностью цветка лотоса, отражает красоту и спокойствие. Панорамные стеклянные фасады обеспечивают потрясающие виды, а каждая квартира оснащена просторными балконами, позволяющими наслаждаться красотой природы прямо из дома.

Уникальный Дизайн и Разнообразие Жилых Вариантов

Лотус Тауэрс включает в себя две отдельные башни:

- Жилая башня: предназначена исключительно для роскошных жилых апартаментов, создавая приватную и спокойную среду для проживания.

- Башня с гостиничными апартаментами: идеальна для краткосрочного и долгосрочного проживания с удобствами отельного уровня. Помимо этого, проект включает магазины, офисы и медицинские клиники, предоставляя все необходимые услуги, чтобы создать полноценное сообщество для комфортной жизни и работы.

Проект предлагает различные варианты жилья на любой вкус, от 1+1 до 3+1 апартаментов, а также эксклюзивные пентхаусы. Каждое жилье имеет частное помещение для хранения, что обеспечивает дополнительные удобства и организованность.

Преимущества и Удобства для Высокого Уровня Жизни

В Лотус Тауэрс жители могут воспользоваться первоклассными удобствами, созданными для комфорта и улучшения повседневной жизни:

- Комнаты для работы и большая библиотека: Идеальное пространство для учебы или работы.
- Бассейны, сауна и джакузи: Для отдыха и расслабления прямо в комплексе.
- Современные спортивные залы: Поддерживают активный и здоровый образ жизни.
- Террасы для жителей: Эксклюзивные зоны для отдыха и общения.
- 5 лифтов в каждом блоке: Обеспечивают удобный доступ к этажам.
- 3 аварийные лестницы в каждом блоке: Приоритет безопасности и спокойствия.
- Открытые зеленые зоны и детские площадки: Для семейных прогулок и отдыха на свежем воздухе.

Парковка и круглосуточная охрана: Обеспечивают постоянное удобство и безопасность.

Близость к Основным Достопримечательностям

Благодаря своему стратегическому расположению, Лотус Тауэрс обеспечивает легкий доступ к основным достопримечательностям Стамбула:

- Расположен напротив крупнейшего медицинского города Европы
- Станция метро: всего 4 минуты
- Олимпийский стадион: 5 минут
- Ботанический сад: 5 минут
- Торговый центр Mall of Istanbul: 11 минут
- Аэропорт Стамбула: 20 минут
- Долина Стамбула и Istinye Park: 30 минут

Площадь Таксим: 35 минут

Просторные Интерьеры и Гибкость Дизайна

С высотой потолков до 3,30 метров квартиры в Лотус Тауэрс создают ощущение простора и комфорта. Без колонн внутри, квартиры поддерживают полы с подогревом и предлагают гибкость в организации внутреннего пространства, что позволяет объединять квартиры или изменять дизайн по своему усмотрению.

Качество и Надежность Строительства

Группа Nayat İnşaat уделила особое внимание качеству и безопасности, реализовав проект с учетом сейсмостойкости, что делает его одним из самых надежных и привлекательных объектов в регионе.

Дополнительные Особенности

- Срок сдачи: июнь 2025 года

Подходит для получения турецкого гражданства: Проект соответствует критериям для получения турецкого гражданства, что предоставляет уникальные возможности для международных инвесторов.

Лотус Тауэрс — это больше, чем просто место для проживания; это комплексный опыт жизни, который сочетает комфорт, доступность и современную роскошь в оживленном сообществе.

Кол-во блоков : 2

РАСПОЛОЖЕНИЕ :

Рядом проспект, Рядом автотрасса, рядом автовокзал, В зеленом месте,

ОКРЕСТНОСТИ :

Торговый центр, Банк, АЗС, Мини-кинотеатр, Аптека/Мед.пункт, Развлекательный центр, Дет.сад - ясли, Парикмахерская и салон красоты, Колледж, Школа (учебное заведение), Кондитерская , Полицейский участок, Почта, Ресторан, Медпункт, Рынок, Ветеринар,

ИНФРАСТРУКТУРА :

С учетом сейсмоактивности, Сейсмоустойчивый(ое), Ground Survey,

ЖИЛОЙ КОМПЛЕКС :

Охрана, Intercom (внутренн.связь), открытая парковка, крытая парковка, Конференц-зал, Напольное отопление, Грузовой лифт, Система безопасности, Закрытая парковка, Пожарная сигнализация , Видеокамеры наблюдения,

СТРОИТЕЛЬНЫЕ ХАРАКТЕРИСТИКИ :

Встроенный кухонный гарнитур, Теплоизоляция, Высокий потолок, Остекление, Звукоизоляция ,

ВИД :

С видом на природу, Вид на город,

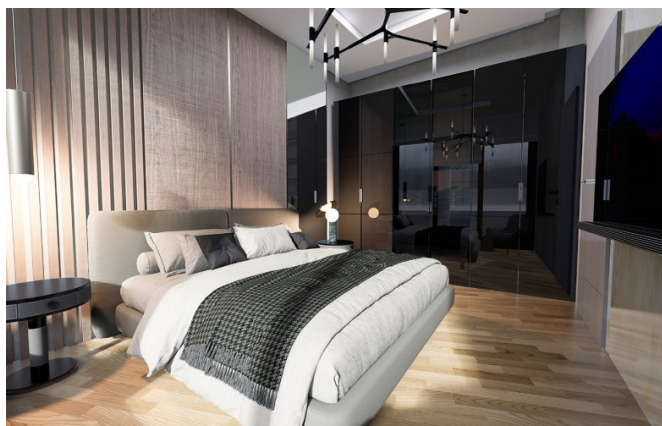
МЕРОПРИЯТИЯ НА ТЕРРИТОРИИ ЖК :

Боулинг, Детский бассейн, Фитнес-центр, Социальная инфраструктура, Спортклуб, Волейбол, Беговая / пешеходная трасса, Плавательный бассейн (открытый), Плавательный бассейн (крытый), Сауна (общ.), Ресторан , Турецкая баня (хаммам),

Документы объекта недвижимости

[B_Block_All_Plans.pdf](#) | [B_Block_Catalogue.pdf](#) |

ТИПЫ ОБЪЕКТОВ НЕДВИЖИМОСТИ



296,000 \$

94 m², 1 + 1

Продажа, квартира



583,000 \$



416,000 \$

132 m², 2 + 1

Продажа, квартира

185 m², 3 + 1

Продажа, квартира



