

## YEDI MAVI

TURKEY / ISTANBUL / BAKIRKÖY

Статус проекта:  
Завершен/Сдан

Стоимость\_пределы:  
504,000 - 1,774,000 \$

Расположение проекта:  
50,000 m<sup>2</sup>



Новый | Для инвестиций |

Причалы для яхт и недвижимость | С видом на море | Недвижимость премиум класса |

## Владейте роскошью и захватывающим видом на море в одном из самых красивых проектов Стамбула

### **Yedi Mavi: Символ Роскоши и Элегантности в Сердце Стамбула**

Yedi Mavi объединяет стильный современный дизайн и роскошные отельные удобства, что делает его идеальным выбором для тех, кто стремится к комфортной жизни и прибыльным инвестициям.

### **Стратегическое расположение в центре Европейского Стамбула**

Проект находится в Бакыркёе, одном из самых динамичных районов европейской части Стамбула. Местоположение отличается близостью к морю и марине, предоставляя жителям захватывающие виды на Мраморное море. Проект также находится рядом с главными транспортными артериями, такими как автомагистраль E5 и линии метро Marmaray, что обеспечивает легкий доступ ко всем частям города. Близость к морским маршрутам делает проект особенно привлекательным для тех, кто хочет насладиться современным приморским образом жизни.

### **Роскошный архитектурный дизайн, объединяющий комфорт и элегантность**

Yedi Mavi предлагает роскошный архитектурный дизайн, сочетающий современные эстетические решения и продуманное планирование пространства. Просторные балконы открывают панорамные виды на море, а зеленые зоны и фонтаны создают атмосферу спокойствия. Внутренние интерьеры также роскошны, с высококачественной отделкой и полностью интегрированными удобствами, обеспечивающими высокий уровень жизни.

### **Разнообразие жилых единиц для любого вкуса**

Проект предлагает разнообразные жилые единицы от 1+1 до 5+1 дуплексов, включая панорамные и просторные квартиры, которые подходят для любых потребностей. Каждая квартира оснащена современной роскошной отделкой, подчеркивающей элегантность, что дарит жителям исключительный опыт проживания.

### **Пятизвездочные гостиничные услуги**

Yedi Mavi предоставляет услуги уровня пятизвездочного отеля: крытые и открытые бассейны, фитнес-центр, оздоровительный клуб с турецкой баней и сауной. В проекте также есть множество развлекательных зон, таких как детские площадки и семейные зоны отдыха, что делает его идеальной средой для семей, желающих вести активный и комфортный образ жизни.

### **Гарантированная инвестиция в недвижимость с высокой доходностью**

Yedi Mavi — отличная инвестиционная возможность с гарантированно высокой доходностью. Благодаря своему стратегическому расположению, рядом с крупными торговыми центрами, такими как Olivium и Marmara Forum, а также школами и университетами, проект обеспечивает долгосрочный рост стоимости недвижимости. Конкурентные цены проекта по сравнению с аналогичными предложениями делают его умным выбором для инвесторов.

### **Близость к природным и развлекательным объектам**

Помимо захватывающих морских видов, Yedi Mavi расположен рядом с парком аэропорта Ататюрк — одним из крупнейших национальных парков Стамбула, что дает жителям возможность наслаждаться природой и обширными зелеными зонами. Проект также предлагает частный пляж длиной 1200 метров, что добавляет уникальный опыт для любителей моря и отдыха.

### **Разработан ведущими строительными компаниями Турции**

Проект разработан одной из ведущих строительных компаний Турции, обладающей обширным международным опытом в создании роскошных объектов. Yedi Mavi сочетает в себе роскошь, комфорт и перспективные инвестиционные возможности, делая его идеальным проектом для современной жизни в центре Стамбула.

**Участок земли, м<sup>2</sup> : 53,000**

## **РАСПОЛОЖЕНИЕ :**

Рядом проспект, Море рядом , На трассе E5, Рядом с трассой E5, Рядом ст. метро, Рядом автотрасса, рядом автовокзал, Рядом пляж, Ближко к Евразийскому тоннелю,

## **ОКРЕСТНОСТИ :**

Торговый центр, Банк, АЗС, Мини-кинзал, Аптека, Аптека/Мед.пункт, Развлекательный центр, Больница (учреждение здравоохранения), Дет.сад - ясли, Парикмахерская и салон красоты, Колледж, Школа (учебное заведение), Кондитерская , Полицейский участок, Почта, Ресторан, Медпункт, Ветеринар, Химчистка, Рядом с Босфорскими мостами,

## **ИНФРАСТРУКТУРА :**

С учетом сейсмоактивности, Сейсмоустойчивый(ое), Ground Survey,

## **ЖИЛОЙ КОМПЛЕКС :**

Охрана, Intercom (внутренн.связь), Кабельное ТВ / антенна, открытая парковка, крытая парковка, Напольное отопление, Грузовой лифт, Система безопасности, Закрытая парковка, Подходит для инвалидов, Пожарная сигнализация , Видеокамеры наблюдения,

## **СТРОИТЕЛЬНЫЕ ХАРАКТЕРИСТИКИ :**

Теплоизоляция, Высокий вход, Остекление, Звукоизоляция ,

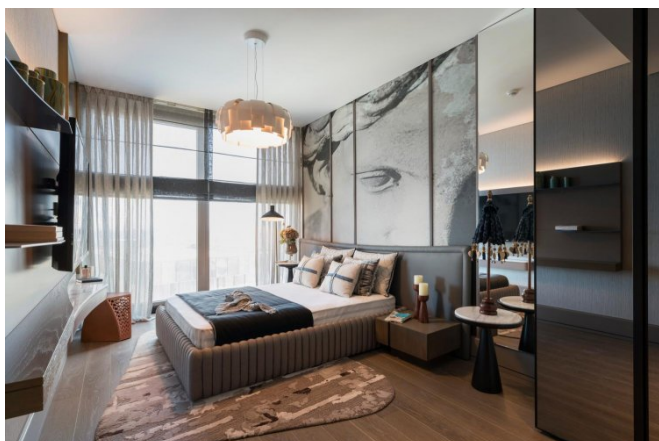
## **ВИД :**

Вид на море, С видом на природу, Вид на город, Рядом морской транспорт,

## **МЕРОПРИЯТИЯ НА ТЕРРИТОРИИ ЖК :**

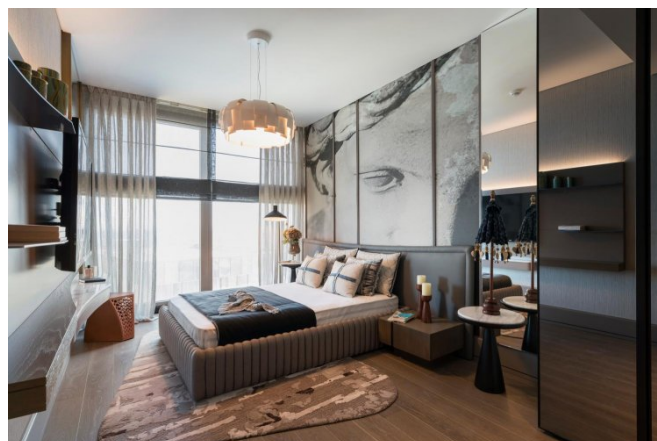
Детский бассейн, Фитнес-центр, Социальная инфраструктура, Спортклуб, Теннис, Беговая / пешеходная трасса, Плавательный бассейн (открытый), Плавательный бассейн (крытый), Сауна (общ.), Турецкая баня (хаммам),

## ТИПЫ ОБЪЕКТОВ НЕДВИЖИМОСТИ



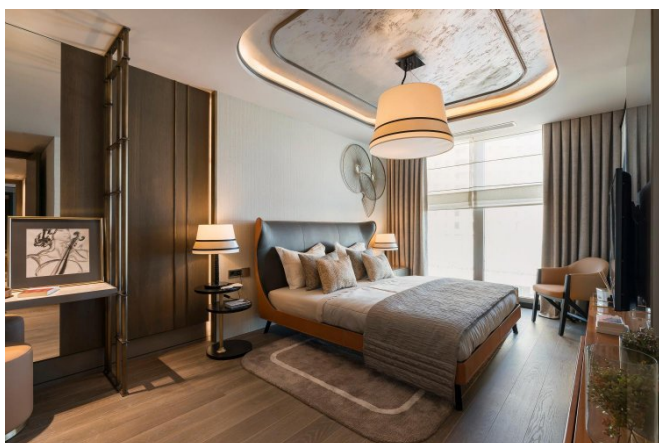
**1,774,000 \$**

**259 m<sup>2</sup>, 4 + 2**  
Продажа, квартира



**1,702,000 \$**

**223 m<sup>2</sup>, 4 + 1**  
Продажа, квартира



**1,187,000 \$**

**159 m<sup>2</sup>, 3 + 2**  
Продажа, квартира



**985,000 \$**

**143 m<sup>2</sup>, 3 + 1**  
Продажа, квартира



**1,048,000 \$**

**121 m<sup>2</sup>, 2 + 1**

**Продажа, квартира**



**504,000 \$**

**70 m<sup>2</sup>, 1 + 1**

**Продажа, квартира**



