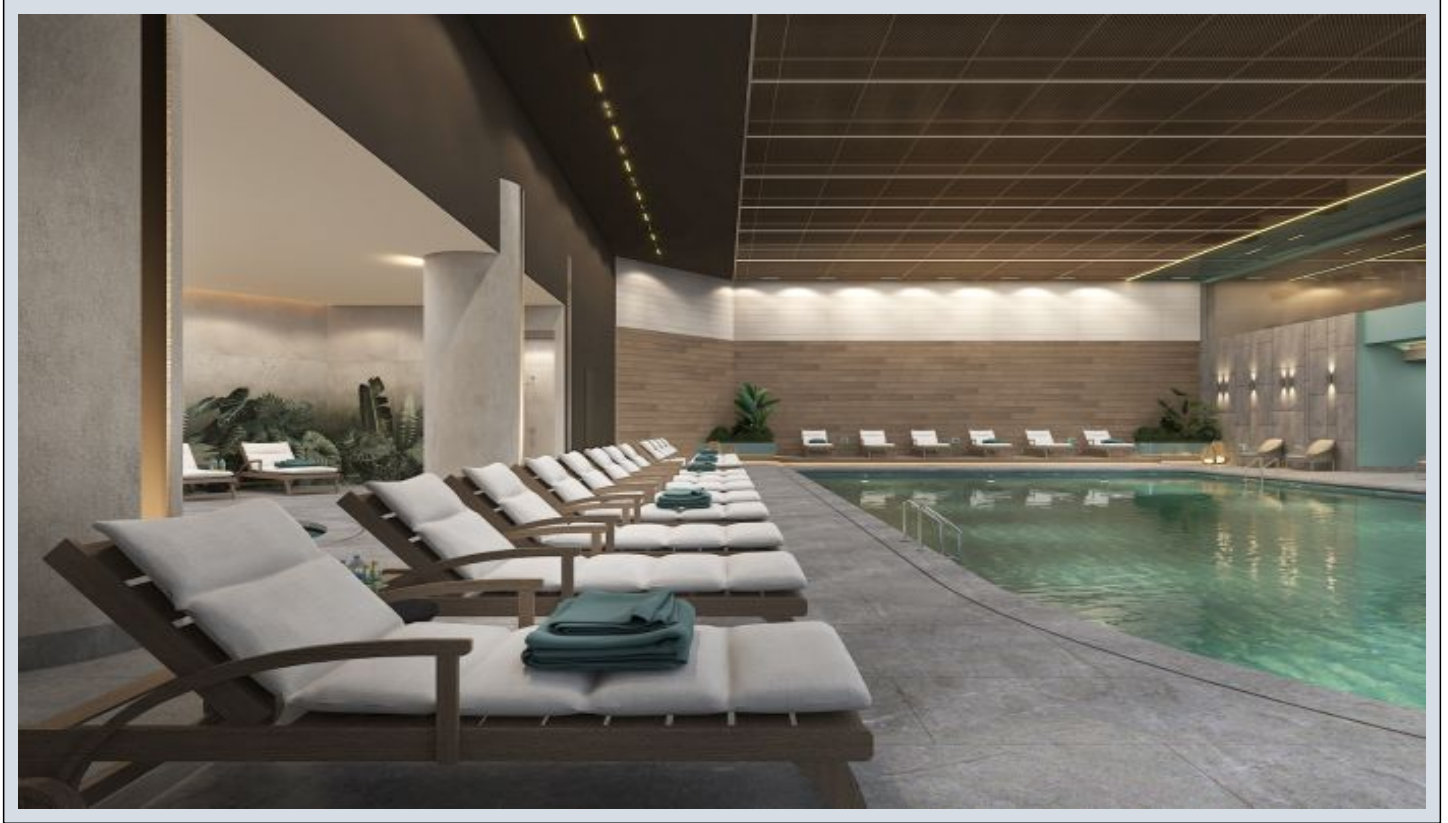


## Next Level Kemer - 4.5+1 Istanbul / Eyüp

ةقش - عيبلل 58,595,000 TL | 229 m2 Istanbul / Eyüp



فرغال دد : 4  
نولاصلال دد : 2  
تامامحال دد : 3  
ةقش : لكهللا عون  
ةدو دلال لكهللا : ةدو دة راجت ةمالة  
مادختساللا عسو : غراف



İsmail Can

+90 542-811 80 80

+90 542-811 80 80  
لاووال مقرر  
80

REALTY GALAXY

+90 542-811 80 80

+90 533-382 39  
لاووال مقرر  
79+90 212-855 74 75  
سكاف

Yavuz Sultan Selim Bulvarı

Büyükkçekmece /

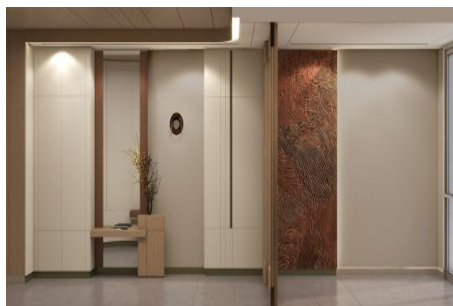
Büyükkçekmece

34528 , Istanbul

f:494589-1253 نال عال م قر



f:494589-1253 نال عإلا مقرر



G BLOK / ZEMİN KAT 4,5+1 (A4)

NO: 10

| 4,5+1                    | NET                  |
|--------------------------|----------------------|
| 1. SALON                 | 41,82 m <sup>2</sup> |
| 2. MÜTFAK                | 12,12 m <sup>2</sup> |
| 3. KORİDÖR               | 10,00 m <sup>2</sup> |
| 4. ANTRÉ                 | 7,11 m <sup>2</sup>  |
| 5. EBEVEYN YATAK ODASI   | 19,68 m <sup>2</sup> |
| 6. GİYİNME ODASI         | 6,50 m <sup>2</sup>  |
| 7. YATAK ODASI 1         | 11,40 m <sup>2</sup> |
| 8. YATAK ODASI 2         | 12,10 m <sup>2</sup> |
| 9. YATAK ODASI 3         | 12,26 m <sup>2</sup> |
| 10. YARDIMCI ODASI       | 4,25 m <sup>2</sup>  |
| 11. ÇAMAŞIR ODASI/DOLABI | 0,60 m <sup>2</sup>  |
| 12. EBEVEYN BANYO        | 4,55 m <sup>2</sup>  |
| 13. BANYO                | 3,68 m <sup>2</sup>  |
| 14. YARDIMCI ODASI BANYO | 2,79 m <sup>2</sup>  |
| 15. WC                   | 3,53 m <sup>2</sup>  |

|                       |                       |
|-----------------------|-----------------------|
| KAPALI NET ALAN       | 152,39 m <sup>2</sup> |
| VERANDA               | 45,03 m <sup>2</sup>  |
| SATIŞA ESAS BRÜT ALAN | 299,13 m <sup>2</sup> |
| BAHÇE                 | 89,31 m <sup>2</sup>  |
| DEPO TAHSİS           | 8,25 m <sup>2</sup>   |
| BRÜT KULLANIM ALAN    | 356,69 m <sup>2</sup> |



Tüm görsel çözümler tanıtım ve bilgi amaçlıdır. Pasifik GYO projede gerçek görüntüleri değiştirebilir.



PASIFIKGYO

G BLOK / 4.KAT - ÇATI PİYESİ 4,5+1 (C)

NO: 46

| 4,5+1                    | NET                  |
|--------------------------|----------------------|
| 1. SALON                 | 44,06 m <sup>2</sup> |
| 2. MÜTFAK                | 11,78 m <sup>2</sup> |
| 3. KORİDÖR 1             | 6,08 m <sup>2</sup>  |
| 4. YARDIMCI ODASI        | 14,98 m <sup>2</sup> |
| 5. YARDIMCI ODASI        | 4,08 m <sup>2</sup>  |
| 6. BANYO                 | 3,29 m <sup>2</sup>  |
| 7. YARDIMCI ODASI BANYO  | 2,14 m <sup>2</sup>  |
| 8. WC                    | 2,29 m <sup>2</sup>  |
| 9. KORİDÖR 2             | 5,42 m <sup>2</sup>  |
| 10. ANTRÉ                | 5,41 m <sup>2</sup>  |
| 11. KORİDÖR 3            | 6,12 m <sup>2</sup>  |
| 12. EBEVEYN YATAK ODASI  | 16,12 m <sup>2</sup> |
| 13. YARDIMCI ODASI       | 5,42 m <sup>2</sup>  |
| 14. YATAK ODASI 1        | 12,80 m <sup>2</sup> |
| 15. YATAK ODASI 2        | 7,18 m <sup>2</sup>  |
| 16. EBEVEYN BANYO        | 4,18 m <sup>2</sup>  |
| 17. BANYO                | 4,58 m <sup>2</sup>  |
| 18. ÇAMAŞIR ODASI/DOLABI | 0,78 m <sup>2</sup>  |

|                       |                       |
|-----------------------|-----------------------|
| KAPALI NET ALAN       | 177,16 m <sup>2</sup> |
| VERANDA               | 20,04 m <sup>2</sup>  |
| SATIŞA ESAS BRÜT ALAN | 200,38 m <sup>2</sup> |
| BAHÇE                 | 29,04 m <sup>2</sup>  |
| DEPO TAHSİS           | 8,40 m <sup>2</sup>   |
| BRÜT KULLANIM ALAN    | 336,66 m <sup>2</sup> |



Tüm görsel çözümler tanıtım ve bilgi amaçlıdır. Pasifik GYO projede gerçek görüntüleri değiştirebilir.

PASIFIKGYO