

## EMLAK KONUT SEMT BAHÇEKENT - 1+1 APARTMENT / RESIDENCE Istanbul / Başakşehir

عقش - عيبلل 2,100,000 TL | 68 m2 Istanbul / Başakşehir



فرغلا ددع : 1  
نولاصلال ددع : 1  
تامامحال ددع : 1  
لكيهللا عون : عقش  
ةديجة راجتة مالع : ةلودلا لكيه  
لكيهللا بناوچ : قرشللا  
برغ  
لامش  
بونج



İsmail Can

Phone +90 542-811 80 80

Mobile Phone +90 542-811  
80 80



REALTY GALAXY

Phone +90 542-811 80 80

Mobile Phone +90 533-382  
39 79

Fax +90 212-855 74 75

Yavuz Sultan Selim Bulvarı

Büyükkçekmece /

Büyükkçekmece

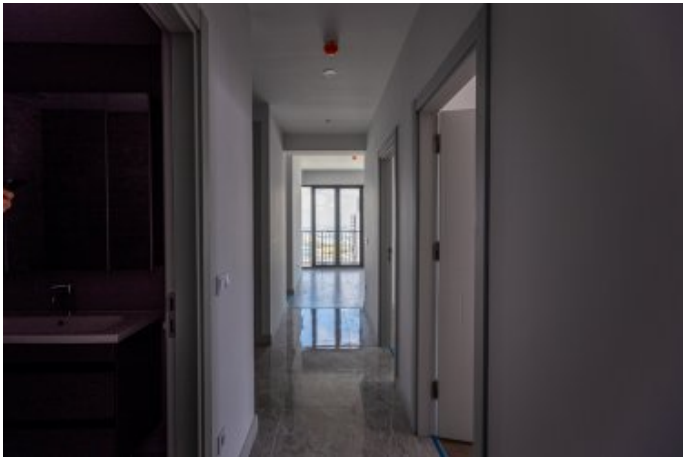
34528 , Istanbul

Advert No:f-494589-955

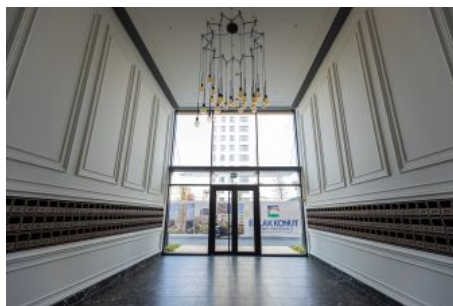
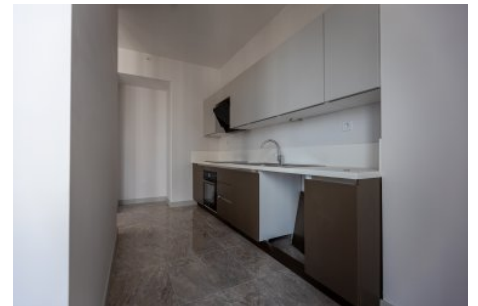
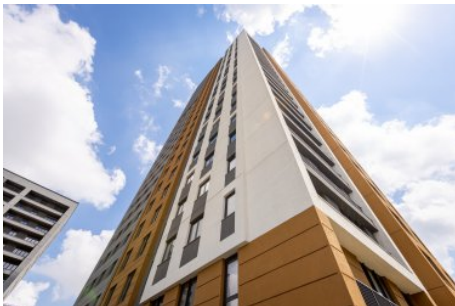
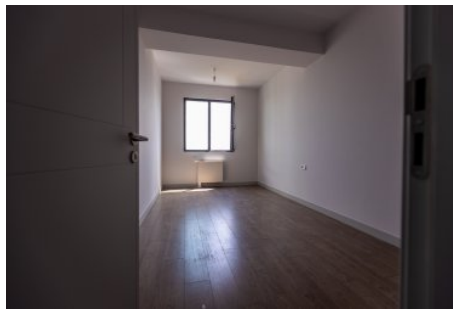
---

- \* نمالا ماظن ,ويديفل ربق يلخادلا لاصتالا ,بلصلال بابلا ,ةفرش ,هيبنت : ةلخاد صاوخ
- \* قيرحلا راظنا ,تاجارك ,ةحلسملا ةناسرخل ,ضرالاحسم ,ءانبلال سراح ,لازلزل مظنم مواقم ,دعصم : ينم
- \* هيلديص ,يهقم ,زاغ ةطحم ,فرصم ,ATM ,لافطأ ةضور ,قوست زكرم : ةطيحمالا ةقطنملا نع تامولعم  
ةسردم ,للمجت نولاص ,ريفاوك ,ةضور ,ايرتيفاك ,ةئادتبلا ةسردم ,هلسلال زكرم ,يبط زكرم ,ةيلديص  
ببب ,ةعماج ,يح قاوسألا ,ةلزنملا يفتشم ,معطم ,ديربلا بتكم ,هزتنم ,بعلم ,تكرام ,ةيوناث  
ببب ,ةسردم ,يرطيب
- \* نولاص ,ةيعامتجالا قفارملا ,قلغم تاجارك ,حوتفم جارك ,نما ,ةيندب ةقايلا زكرم ,لافطأ حبسم : عقوم  
نمالا اريماك ,قلغم) ةحابسلا مامح ,فوشكم ( ةحابسلا مامح ,ةيحطسلا تالحرلا ,ةضاي

Advert No:f-494589-955



Advert No:f-494589-955

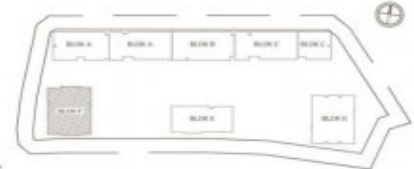


Advert No:f-494589-955



### 1P G3 F BLOK 3+1 DAİRE PLANI

Giriş holü	8,57 m <sup>2</sup>
Salon	23,17 m <sup>2</sup>
Mutfak	8,84 m <sup>2</sup>
Yatak odası 1	8,09 m <sup>2</sup>
Yatak odası 2	8,11 m <sup>2</sup>
Ebeveyn yatak odası	14,70 m <sup>2</sup>
Ebeveyn banyo	3,11 m <sup>2</sup>
Banyo	3,37 m <sup>2</sup>
Çamaşır odası	1,85 m <sup>2</sup>
Koridor	3,43 m <sup>2</sup>
Balkon 1	11,81 m <sup>2</sup>
Balkon 2	5,68 m <sup>2</sup> - 5,90 m <sup>2</sup>
Balkon 3	7,68 m <sup>2</sup>
Balkon 5	4,91 m <sup>2</sup> - 5,30 m <sup>2</sup>
Balkon 5	6,71 m <sup>2</sup>
Balkon 4 (açık balkon)	4,38 m <sup>2</sup>



Net alan : 120,01 m<sup>2</sup> - 120,44 m<sup>2</sup> Balkon dahil toplam net alan : 124,39 m<sup>2</sup> - 124,82 m<sup>2</sup>  
Açık Balkon : 4,38 m<sup>2</sup> Satışa esas brüt alan : 176,24 m<sup>2</sup>

Tüm ölçüler yapıya göre değişebilir. Ölçüler, ölçümler ve ölçümler yapıldığı tarihtir. Ölçüler, ölçümler ve ölçümler yapıldığı tarihtir.



### 1P D D BLOK 1+1 DAİRE PLANI

Giriş holü	1,28 m <sup>2</sup>
Salon - mutfak	16,45 m <sup>2</sup>
Yatak odası	5,05 m <sup>2</sup>
Banyo	3,11 m <sup>2</sup>
Çamaşır odası	0,29 m <sup>2</sup>
WC	1,22 m <sup>2</sup>
Balkon 1	1,41 m <sup>2</sup>
Balkon 2	1,20 m <sup>2</sup>



Net alan : 22,22 m<sup>2</sup> Balkon dahil toplam net alan : 22,22 m<sup>2</sup>  
Açık Balkon : 0,00 m<sup>2</sup> Satışa esas brüt alan : 17,00 m<sup>2</sup>



### 1P C1 D BLOK 1+1 DAİRE PLANI

Giriş holü	2,22 m <sup>2</sup>
Salon - mutfak	16,71 m <sup>2</sup>
Yatak odası	5,05 m <sup>2</sup>
Banyo	3,38 m <sup>2</sup>
Çamaşır odası	0,71 m <sup>2</sup>
Balkon 1	1,28 m <sup>2</sup> - 1,50 m <sup>2</sup>
Balkon 2	4,28 m <sup>2</sup>



Net alan : 29,97 m<sup>2</sup> - 31,42 m<sup>2</sup> Balkon dahil toplam net alan : 33,97 m<sup>2</sup> - 35,22 m<sup>2</sup>  
Açık Balkon : 0,00 m<sup>2</sup> Satışa esas brüt alan : 46,28 m<sup>2</sup>

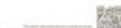


### 1P B1 E BLOK 4+1 DAİRE PLANI

Giriş holü	10,28 m <sup>2</sup>
Salon	32,04 m <sup>2</sup>
Mutfak	10,02 m <sup>2</sup>
Yatak odası 1	8,09 m <sup>2</sup>
Yatak odası 2	8,11 m <sup>2</sup>
Ebeveyn yatak odası	14,70 m <sup>2</sup>
Ebeveyn banyo	3,11 m <sup>2</sup>
Banyo	3,37 m <sup>2</sup>
Çamaşır odası	1,85 m <sup>2</sup>
Koridor	4,73 m <sup>2</sup>
Balkon 1	11,81 m <sup>2</sup>
Balkon 2	5,68 m <sup>2</sup>
Balkon 3	7,68 m <sup>2</sup>
Balkon 5	4,91 m <sup>2</sup> - 5,30 m <sup>2</sup>
Balkon 5	6,71 m <sup>2</sup>
Balkon 4 (açık balkon)	4,38 m <sup>2</sup>



Net alan : 133,01 m<sup>2</sup> - 133,04 m<sup>2</sup> Balkon dahil toplam net alan : 137,99 m<sup>2</sup> - 138,23 m<sup>2</sup>  
Açık Balkon : 4,38 m<sup>2</sup> Satışa esas brüt alan : 202,00 m<sup>2</sup>



### 1P I2 F BLOK 2+1 DAİRE PLANI

Giriş holü	3,28 m <sup>2</sup>
Salon	22,22 m <sup>2</sup>
Mutfak	8,84 m <sup>2</sup>
Yatak odası	8,84 m <sup>2</sup>
Ebeveyn yatak odası	14,70 m <sup>2</sup>
Ebeveyn banyo	3,37 m <sup>2</sup>
Banyo	3,37 m <sup>2</sup>
Çamaşır odası	1,85 m <sup>2</sup>
Koridor	3,43 m <sup>2</sup>
Balkon 1	11,81 m <sup>2</sup>
Balkon 2	5,68 m <sup>2</sup>
Balkon 3	7,68 m <sup>2</sup>



Net alan : 70,22 m<sup>2</sup> Balkon dahil toplam net alan : 75,20 m<sup>2</sup>  
Açık Balkon : 0,00 m<sup>2</sup> Satışa esas brüt alan : 118,00 m<sup>2</sup>



Advert No:f-494589-955

