

**NIVAK FLORYA - 7+1 Istanbul / Bakırköy**

Продажа - квартира 4,460,000 \$ | 674 m2 Istanbul / Bakırköy



Кол-во комнат : 7  
Кол-во гостиных : 1  
Кол-во ванных комнат : 3  
Тип объекта : Квартира  
Статус объекта : Новый(ая)  
Статус использования : Пустой(ая)  
Отопление : Центральное отопление  
Отопление (тип) : Природный газ  
Кол-во балконов : 1  
Число туалетов : 2  
Св-во ТАПУ (Св-во о праве собственности) : Св-во о праве пользования  
: Да



İsmail Can

Phone +90 542-811 80 80

Mobile Phone +90 542-811  
80 80

REALTY GALAXY

Phone +90 542-811 80 80

Mobile Phone +90 533-382  
39 79

Fax +90 212-855 74 75

Yavuz Sultan Selim Bulvarı

Büyükkçekmece /

Büyükkçekmece

34528 , Istanbul

Advert No:f-494589-997

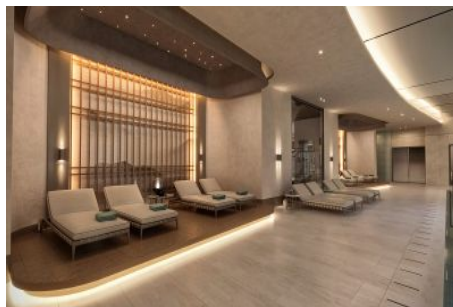
---

- \* Интерьер : Сигнализация, Балкон, Бытовая техника , Душевая кабина, Ванная комната родителей, Печка, Формика-кухня, Встроенный шкаф, Кухонный гарнитур, Стеклопакет, Кабельное ТВ / антенна, Застекленный балкон, Дизайнерская кухня , Паркет, Керамическая плитка, Система безопасности, Пластиковое покрытие,
- \* Здание : Сейсмоустойчивый(ое), Fiber Internet, Теплоизоляция, грузовой лифт, Высокий вход, Звукоизоляция ,
- \* Окрестности : Торговый центр, Детский сад, ясли, Банкомат, АЗС, Кафе, Аптека/Мед.пункт, Развлекательный центр, Ярмарка/выставка, Начальная школа, Кафетерий, Парикмахерская и салон красоты, Колледж, Маркет, массажный салон, Игровая площадка, Полицейский участок, Почта, Ветеринар, Школа,
- \* Жилой комплекс : Детский бассейн, Фитнес-центр, Охрана, Бег трусцой, открытая парковка, крытая парковка, Социальная инфраструктура, Спортклуб, Теннис, Беговая / пешеходная трасса, Плавательный бассейн (открытый), Плавательный бассейн (крытый), Сауна (общ.), Сад - индивидуальное пользование, Видеокамеры наблюдения,
- \* Расположение : Море рядом , С видом на природу, Вид на город, Близко от Marmaray,

Advert No:f-494589-997



Advert No:f-494589-997



Advert No:f-494589-997

B BLOK

7+1 DAİRE  
TİP A



ALT KAT

01	Çiğir-Hall	20.43 m <sup>2</sup>
02	Salon	85.91 m <sup>2</sup>
03	Mutfak	28.90 m <sup>2</sup>
04	WC	3.63 m <sup>2</sup>
05	Çamaş Odası	5.92 m <sup>2</sup>
06	Depo	2.95 m <sup>2</sup>
07	Koridor	5.08 m <sup>2</sup>
08	Yatak Odası	18.04 m <sup>2</sup>
09	Wc'ye	3.20 m <sup>2</sup>
10	Yatak Odası	16.84 m <sup>2</sup>
11	Banyo	3.03 m <sup>2</sup>
12	Ekv. Yatak Odası	22.43 m <sup>2</sup>
13	Giymene Odası	15.34 m <sup>2</sup>
14	Ekv. Banyo	15.83 m <sup>2</sup>
15	Yardımcı Odası	10.97 m <sup>2</sup>
16	Yardımcı Banyosu	3.42 m <sup>2</sup>
17	Balkon	48.52 m <sup>2</sup>
18	Balkon	5.04 m <sup>2</sup>
19	Balkon	1.42 m <sup>2</sup>



ÜST KAT



20	Konfor	6.60 m <sup>2</sup>
21	Façam Alanı	43.26 m <sup>2</sup>
22	Mutfak	6.08 m <sup>2</sup>
23	WC	3.87 m <sup>2</sup>
24	Çiğirine Odası	11.35 m <sup>2</sup>
25	Yatak Odası	20.70 m <sup>2</sup>
26	Banyo	5.27 m <sup>2</sup>
27	Teras	58.37 m <sup>2</sup>
28	Teras	44.49 m <sup>2</sup>
<b>Net Alan (Balkon hariç)</b>		<b>361.98 m<sup>2</sup></b>
<b>Brüt Alan*</b>		<b>633.36 m<sup>2</sup></b>
<b>Satışa Elass Brüt Alan**</b>		<b>674.66 m<sup>2</sup></b>

\*Net alan bodrumu bittirmeden sunu metrajların kapsadığı alanları içine almaz.  
\*\*Satışa eass brüt alan bodrumu bittirmeden önce alanlar için diğer paylar m-ektirildiği abğardır.

B BLOK

7+1 DAİRE  
TİP A



ALT KAT

01	Çiğir-Hall	20.43 m <sup>2</sup>
02	Salon	85.91 m <sup>2</sup>
03	Mutfak	28.90 m <sup>2</sup>
04	WC	3.63 m <sup>2</sup>
05	Çamaş Odası	5.92 m <sup>2</sup>
06	Depo	2.95 m <sup>2</sup>
07	Koridor	5.08 m <sup>2</sup>
08	Yatak Odası	18.04 m <sup>2</sup>
09	Wc'ye	3.20 m <sup>2</sup>
10	Yatak Odası	16.84 m <sup>2</sup>
11	Banyo	3.03 m <sup>2</sup>
12	Ekv. Yatak Odası	22.43 m <sup>2</sup>
13	Giymene Odası	15.34 m <sup>2</sup>
14	Ekv. Banyo	15.83 m <sup>2</sup>
15	Yardımcı Odası	10.97 m <sup>2</sup>
16	Yardımcı Banyosu	3.42 m <sup>2</sup>
17	Balkon	48.52 m <sup>2</sup>
18	Balkon	5.04 m <sup>2</sup>
19	Balkon	1.42 m <sup>2</sup>



ÜST KAT

20	Konfor	6.60 m <sup>2</sup>
21	Façam Alanı	43.26 m <sup>2</sup>
22	Mutfak	6.08 m <sup>2</sup>
23	WC	3.87 m <sup>2</sup>
24	Çiğirine Odası	11.35 m <sup>2</sup>
25	Yatak Odası	20.70 m <sup>2</sup>
26	Banyo	5.27 m <sup>2</sup>
27	Teras	58.37 m <sup>2</sup>
28	Teras	44.49 m <sup>2</sup>
<b>Net Alan (Balkon hariç)</b>		<b>361.98 m<sup>2</sup></b>
<b>Brüt Alan*</b>		<b>633.36 m<sup>2</sup></b>
<b>Satışa Elass Brüt Alan**</b>		<b>674.66 m<sup>2</sup></b>