

**ALLSANCAK İZMİR - 1+1 APARTMENT / RESİDANCE İzmir / Konak**

Продажа - квартира 5,545,710 TL | 81 m2 İzmir / Konak



Кол-во комнат : 1  
Кол-во гостиных : 1  
Кол-во ванных комнат : 1  
Тип объекта : Квартира  
Статус объекта : Новый(ая)  
Статус использования : Пустой(ая)  
Направление/сторона : Восток  
Запад  
Север  
Юг



İsmail Can

Phone +90 542-811 80 80

Mobile Phone +90 542-811  
80 80

REALTY GALAXY

Phone +90 542-811 80 80

Mobile Phone +90 533-382  
39 79

Fax +90 212-855 74 75

Yavuz Sultan Selim Bulvarı

Büyükkçekmece /

Büyükkçekmece

34528 , İstanbul

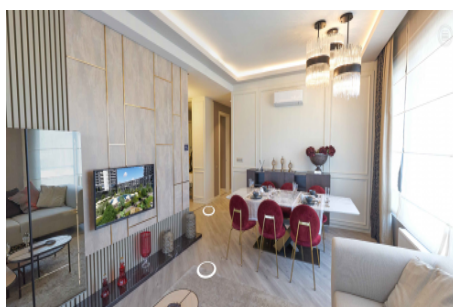
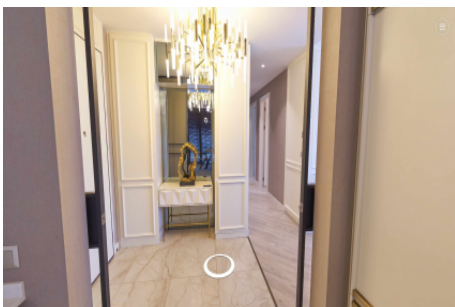
Advert No:f-494589-910

---

- \* Интерьер : Сигнализация, Балкон, Стальная дверь, Домофон с монитором, Система безопасности,
- \* Здание : Лифт, С учетом сейсмоактивности, Сейсмоустойчивый(ое), Водонапорный резервуар, Intercom (внутренн.связь), Теплоизоляция, Электро-генератор, Цистерна для запаса воды, Пожарная лестница , Ground Survey, Железобетон, парковка, Пожарная сигнализация ,
- \* Окрестности : Торговый центр, Детский сад, ясли, Банкомат, Банк, АЗС, Кафе, Живая музыка, Мини-кинозал, Дискотека, Аптека, Аптека/Мед.пункт, Развлекательный центр, Ярмарка/выставка, Начальная школа, Пожарная служба, Кафетерий, Дет.сад - ясли, Парикмахерская и салон красоты, Колледж, Маркет, Игровая площадка, Парк, Почта, Ресторан, Медпункт, Рынок, Университет, Ветеринар, Школа,
- \* Экстерьер (Внешний вид) : Внешняя обшивка здания,
- \* Жилой комплекс : Детский бассейн, Фитнес-центр, Охрана, крытая парковка, Социальная инфраструктура, Спортклуб, Беговая / пешеходная трасса, Плавательный бассейн (открытый), Плавательный бассейн (крытый), Сауна (общ.), Видеокамеры наблюдения,
- \* Расположение : Море рядом , Вид на море, Вид на город, В центре, центр города, Рядом общественный транспорт, Рядом маршруты микроавтобусов, Рядом морской транспорт, Рядом с трамваем, Ближе от центра города,



Advert No:f-494589-910



Advert No:f-494589-910

## 1+1 C1

74,68 m<sup>2</sup> DETAY

1	Antre	4,70 m <sup>2</sup>
2	Salon + Mutfak	25,71 m <sup>2</sup>
3	Yatak Odası	11,37 m <sup>2</sup>
4	Banyo	3,73 m <sup>2</sup>
5	Balkon 1	1,77 m <sup>2</sup>
6	Balkon 2	2,85 m <sup>2</sup>

Net m <sup>2</sup>	50,13 m <sup>2</sup>
Brüt m <sup>2</sup>	72,36 - 74,68 m <sup>2</sup>



ALLSANCAK, TOKİ (İhtisak) EMLAK KONUT GYO A.Ş. Kültür Geliştirme Uygulamaları Kapsamında Yapılmaktadır.

## 2+1 F

142,82 m<sup>2</sup> DETAY

1	Antre	4,27 m <sup>2</sup>
2	Salon	26,88 m <sup>2</sup>
3	Mutfak	7,89 m <sup>2</sup>
4	Yatak Odası	11,95 m <sup>2</sup>
5	Ekstra Yatak Odası	11,30 m <sup>2</sup>
6	Yatak Odası	4,90 m <sup>2</sup>
7	Ekstra Banyo	3,89 m <sup>2</sup>
8	Banyo	4,25 m <sup>2</sup>
9	Çamaşır Odası	3,47 m <sup>2</sup>
10	Merdiven	5,99 m <sup>2</sup>
11	Balkon	4,01 m <sup>2</sup>

Net m <sup>2</sup>	98,26 m <sup>2</sup>
Brüt m <sup>2</sup>	142,82 m <sup>2</sup>



ALLSANCAK, TOKİ (İhtisak) EMLAK KONUT GYO A.Ş. Kültür Geliştirme Uygulamaları Kapsamında Yapılmaktadır.

## 2+1 DUBLEKS

191,97 m<sup>2</sup> DETAY

1	Antre + Mutfak	6,83 m <sup>2</sup>
2	Salon + Mutfak	34,38 - 34,68 m <sup>2</sup>
3	Yatak Odası	12,82 m <sup>2</sup>
4	Ekstra Yatak Odası	14,40 - 14,71 m <sup>2</sup>
5	Salon + Mutfak	3,88 m <sup>2</sup>
6	Ekstra Banyo	4,04 m <sup>2</sup>
7	Banyo	3,89 m <sup>2</sup>
8	MCC	2,36 m <sup>2</sup>
9	Merdiven	15,48 m <sup>2</sup>
10	Balkon	2,74 - 3,28 m <sup>2</sup>
11	Teras	10,38 m <sup>2</sup>

Net m <sup>2</sup>	116,23 - 116,82 m <sup>2</sup>
Brüt m <sup>2</sup>	171,54 - 191,97 m <sup>2</sup>



ALLSANCAK, TOKİ (İhtisak) EMLAK KONUT GYO A.Ş. Kültür Geliştirme Uygulamaları Kapsamında Yapılmaktadır.

## 3+1 D1

183,95 m<sup>2</sup> DETAY

1	Antre	11,82 m <sup>2</sup>
2	Salon	24,88 m <sup>2</sup>
3	Mutfak	11,25 m <sup>2</sup>
4	Yatak Odası 1	14,35 m <sup>2</sup>
5	Yatak Odası 2	16,89 m <sup>2</sup>
6	Ekstra Yatak Odası	16,25 m <sup>2</sup>
7	Ekstra Banyo	4,01 m <sup>2</sup>
8	Banyo	4,97 m <sup>2</sup>
9	Çamaşır Odası	3,05 m <sup>2</sup>
10	Merdiven	5,46 m <sup>2</sup>
11	Balkon 1	14,31 m <sup>2</sup>
12	Balkon 2	1,83 m <sup>2</sup>

Net m <sup>2</sup>	124,96 m <sup>2</sup>
Brüt m <sup>2</sup>	183,95 m <sup>2</sup>



ALLSANCAK, TOKİ (İhtisak) EMLAK KONUT GYO A.Ş. Kültür Geliştirme Uygulamaları Kapsamında Yapılmaktadır.

## 2+1 A1

105,35 m<sup>2</sup> DETAY

1	Antre	4,70 m <sup>2</sup>
2	Salon + Mutfak	26,75 m <sup>2</sup>
3	Yatak Odası	11,27 m <sup>2</sup>
4	Ekstra Yatak Odası	11,83 m <sup>2</sup>
5	Banyo	4,12 m <sup>2</sup>
6	Merdiven	5,28 m <sup>2</sup>
7	Balkon	5,42 m <sup>2</sup>

Net m <sup>2</sup>	73,57 m <sup>2</sup>
Brüt m <sup>2</sup>	105,35 m <sup>2</sup>



ALLSANCAK, TOKİ (İhtisak) EMLAK KONUT GYO A.Ş. Kültür Geliştirme Uygulamaları Kapsamında Yapılmaktadır.

Advert No:f-494589-910

**3+1 B2**  
171,47 m<sup>2</sup> DETAY

- 0 Aşık : 4,27 m<sup>2</sup>
- 0 Salon : 29,97 m<sup>2</sup>
- 0 Mutfak : 10,20 m<sup>2</sup>
- 0 Uyumlu Oda 1 : 18,20 m<sup>2</sup>
- 0 Uyumlu Oda 2 : 18,20 m<sup>2</sup>
- 0 Uyumlu Yatak Odası : 18,20 m<sup>2</sup>
- 0 Banyo : 5,83 m<sup>2</sup>
- 0 Balkon : 4,47 m<sup>2</sup>
- 0 Koridor : 4,47 m<sup>2</sup>
- 0 Tavan : 3,75 m<sup>2</sup>
- 0 M2 : 5,46 m<sup>2</sup>
- 0 Balkon 2 : 18,20 m<sup>2</sup>
- 0 Balkon 3 : 3,94 m<sup>2</sup>

Net m<sup>2</sup> : 153,22 m<sup>2</sup>  
Brüt m<sup>2</sup> : 171,47 m<sup>2</sup>

**1+1 B**  
67,35 m<sup>2</sup> DETAY

- 0 Aşık + Mutfak : 4,84 m<sup>2</sup>
- 0 Uyumlu Oda : 10,40 m<sup>2</sup>
- 0 Salon : 3,24 m<sup>2</sup>
- 0 Banyo : 4,45 m<sup>2</sup>

Net m<sup>2</sup> : 66,83 m<sup>2</sup>  
Brüt m<sup>2</sup> : 67,35 m<sup>2</sup>

**2+1 E1**  
145,02 m<sup>2</sup> DETAY

- 0 Aşık : 2,24 m<sup>2</sup>
- 0 Salon : 29,27 m<sup>2</sup>
- 0 Mutfak : 12,27 m<sup>2</sup>
- 0 Uyumlu Oda : 13,85 m<sup>2</sup>
- 0 Uyumlu Yatak Odası : 18,48 m<sup>2</sup>
- 0 Uyumlu Mutfak : 4,44 m<sup>2</sup>
- 0 Banyo : 5,83 m<sup>2</sup>
- 0 Coridor : 3,22 m<sup>2</sup>
- 0 M2 : 5,00 m<sup>2</sup>
- 0 Balkon : 16,83 m<sup>2</sup>

Net m<sup>2</sup> : 133,84 m<sup>2</sup>  
Brüt m<sup>2</sup> : 145,02 m<sup>2</sup>

**2+1 C1**  
118,83 m<sup>2</sup> DETAY

- 0 Aşık : 3,20 m<sup>2</sup>
- 0 Salon + Mutfak : 20,24 m<sup>2</sup>
- 0 Uyumlu Oda : 18,80 m<sup>2</sup>
- 0 Uyumlu Yatak Odası : 17,58 m<sup>2</sup>
- 0 Uyumlu Mutfak : 4,34 m<sup>2</sup>
- 0 Banyo : 4,25 m<sup>2</sup>
- 0 M2 : 2,84 m<sup>2</sup>
- 0 Balkon : 6,67 m<sup>2</sup>

Net m<sup>2</sup> : 102,98 m<sup>2</sup>  
Brüt m<sup>2</sup> : 118,83 m<sup>2</sup>

**3+1 DUBLEKS**  
287,03 m<sup>2</sup> DETAY

- 0 Aşık + Mutfak : 6,24 m<sup>2</sup>
- 0 Salon : 20,48 m<sup>2</sup>
- 0 Mutfak : 22,20 m<sup>2</sup>
- 0 Hall 1 : 2,76 m<sup>2</sup>
- 0 M2 : 3,33 m<sup>2</sup>
- 0 Hall 2 : 16,83 m<sup>2</sup>
- 0 Uyumlu Oda 1 : 13,72 m<sup>2</sup>
- 0 Uyumlu Oda 2 : 9,36 m<sup>2</sup>
- 0 Uyumlu Yatak Odası : 16,36 m<sup>2</sup>
- 0 Uyumlu Mutfak : 6,25 m<sup>2</sup>
- 0 Banyo : 4,47 m<sup>2</sup>
- 0 Coridor : 3,22 m<sup>2</sup>
- 0 Balkon 1 : 3,43 m<sup>2</sup>
- 0 Balkon 2 : 3,83 m<sup>2</sup>
- 0 Tavan : 26,54 m<sup>2</sup>

Net m<sup>2</sup> : 170,88 m<sup>2</sup>  
Brüt m<sup>2</sup> : 287,03 m<sup>2</sup>

**1+1 D**  
88,52 m<sup>2</sup> DETAY

- 0 Aşık : 4,26 m<sup>2</sup>
- 0 Salon + Mutfak : 23,40 m<sup>2</sup>
- 0 Uyumlu Oda : 14,26 m<sup>2</sup>
- 0 Banyo : 4,06 m<sup>2</sup>
- 0 Coridor : 6,04 m<sup>2</sup>
- 0 Balkon : 3,46 m<sup>2</sup>

Net m<sup>2</sup> : 86,27 m<sup>2</sup>  
Brüt m<sup>2</sup> : 88,52 m<sup>2</sup>

**3+1 A**  
171,47 m<sup>2</sup> DETAY

- 0 Aşık : 4,46 m<sup>2</sup>
- 0 Salon : 30,40 m<sup>2</sup>
- 0 Mutfak : 10,20 m<sup>2</sup>
- 0 Uyumlu Oda 1 : 18,20 m<sup>2</sup>
- 0 Uyumlu Oda 2 : 18,20 m<sup>2</sup>
- 0 Uyumlu Yatak Odası : 18,20 m<sup>2</sup>
- 0 Banyo : 5,83 m<sup>2</sup>
- 0 Balkon : 4,47 m<sup>2</sup>
- 0 Coridor : 3,22 m<sup>2</sup>
- 0 M2 : 5,46 m<sup>2</sup>
- 0 Balkon 2 : 18,20 m<sup>2</sup>
- 0 Balkon 3 : 3,94 m<sup>2</sup>

Net m<sup>2</sup> : 153,44 m<sup>2</sup>  
Brüt m<sup>2</sup> : 171,47 m<sup>2</sup>

**1+1 A**  
58,47 m<sup>2</sup> DETAY

- 0 Aşık : 3,24 m<sup>2</sup>
- 0 Salon + Mutfak : 14,84 m<sup>2</sup>
- 0 Uyumlu Oda : 17,89 m<sup>2</sup>
- 0 Banyo : 4,54 m<sup>2</sup>
- 0 Balkon : 4,45 m<sup>2</sup>

Net m<sup>2</sup> : 58,29 m<sup>2</sup>  
Brüt m<sup>2</sup> : 58,47 m<sup>2</sup>

**2+1 D1**  
133,01 m<sup>2</sup> DETAY

- 0 Aşık : 2,24 m<sup>2</sup>
- 0 Salon : 29,27 m<sup>2</sup>
- 0 Uyumlu Oda : 13,85 m<sup>2</sup>
- 0 Uyumlu Yatak Odası : 18,48 m<sup>2</sup>
- 0 Uyumlu Mutfak : 4,44 m<sup>2</sup>
- 0 Banyo : 5,83 m<sup>2</sup>
- 0 Coridor : 3,22 m<sup>2</sup>
- 0 M2 : 4,99 m<sup>2</sup>
- 0 Balkon : 16,83 m<sup>2</sup>

Net m<sup>2</sup> : 121,77 m<sup>2</sup>  
Brüt m<sup>2</sup> : 133,01 m<sup>2</sup>

**2+1 B**  
105,35 m<sup>2</sup> DETAY

- 0 Aşık : 3,20 m<sup>2</sup>
- 0 Salon + Mutfak : 20,24 m<sup>2</sup>
- 0 Uyumlu Oda : 18,80 m<sup>2</sup>
- 0 Uyumlu Yatak Odası : 17,58 m<sup>2</sup>
- 0 Uyumlu Mutfak : 4,34 m<sup>2</sup>
- 0 Banyo : 4,25 m<sup>2</sup>
- 0 M2 : 2,84 m<sup>2</sup>
- 0 Balkon : 6,67 m<sup>2</sup>

Net m<sup>2</sup> : 92,87 m<sup>2</sup>  
Brüt m<sup>2</sup> : 105,35 m<sup>2</sup>

**3+1 C2**  
183,33 m<sup>2</sup> DETAY

- 0 Aşık : 2,87 m<sup>2</sup>
- 0 Salon + Mutfak : 42,02 m<sup>2</sup>
- 0 Uyumlu Oda 1 : 15,47 m<sup>2</sup>
- 0 Uyumlu Oda 2 : 15,47 m<sup>2</sup>
- 0 Uyumlu Yatak Odası : 16,24 m<sup>2</sup>
- 0 Banyo : 4,97 m<sup>2</sup>
- 0 Coridor : 3,84 m<sup>2</sup>
- 0 M2 : 3,49 m<sup>2</sup>
- 0 Balkon 1 : 3,49 m<sup>2</sup>
- 0 Balkon 2 : 10,40 m<sup>2</sup>

Net m<sup>2</sup> : 163,46 m<sup>2</sup>  
Brüt m<sup>2</sup> : 183,33 m<sup>2</sup>