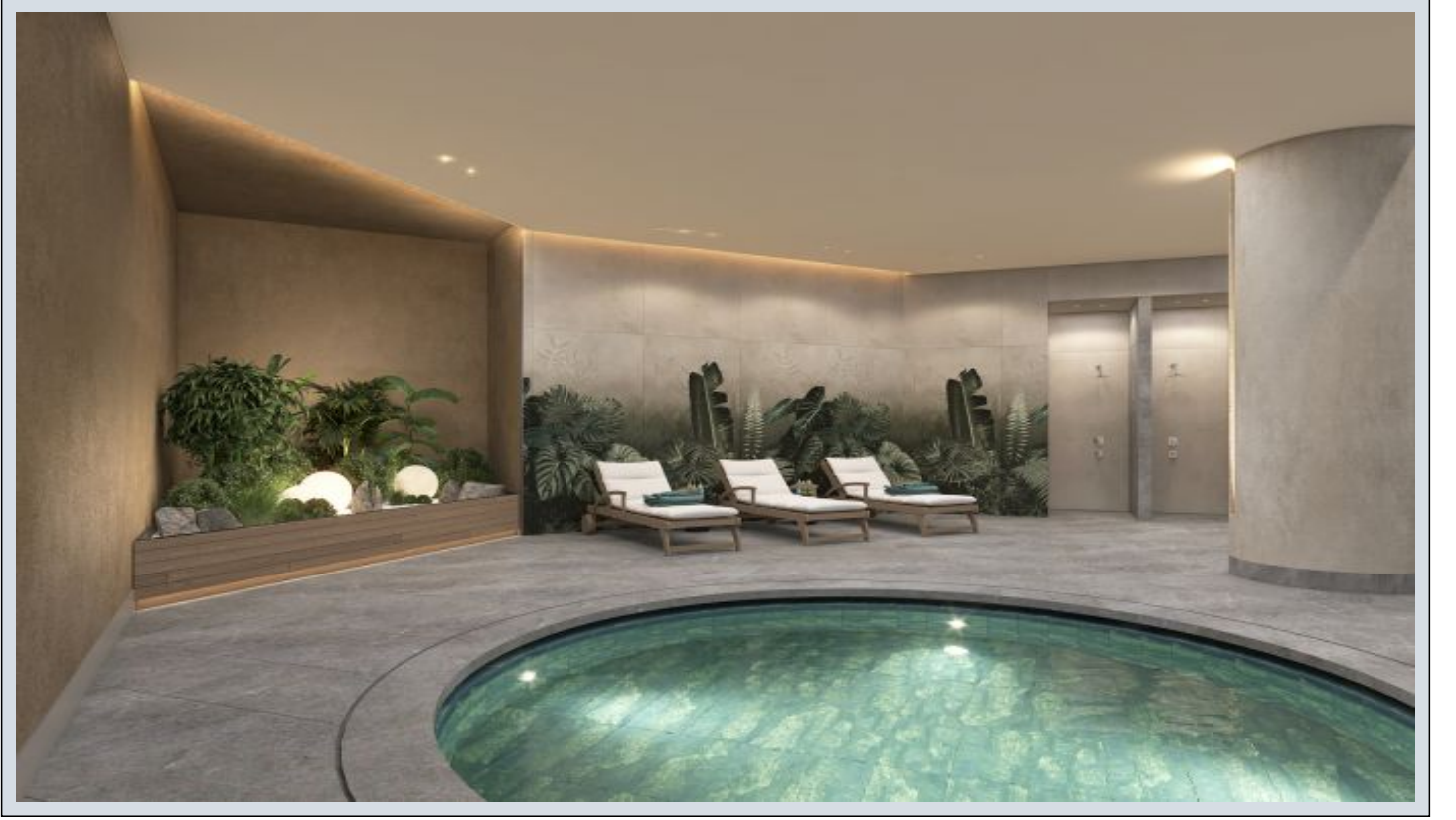


Next Level Kemer - 2+1 Istanbul / Eyüp

نام تراپ آ دجاو - یشورف 27,508,000 TL | 112 m2 Istanbul / Eyüp



قاتا دادعت : 2
اه نلاس دادعت : 1
مامح دادعت : 1
نام تراپا : هزاس لکش
رفص : هزاس تیعضو
یلخ : هدافتسا دروم یاضف تیعضو



İsmail Can

Phone +90 542-811 80 80

Mobile Phone +90 542-811
80 80

REALTY GALAXY

Phone +90 542-811 80 80

Mobile Phone +90 533-382
39 79

Fax +90 212-855 74 75

Yavuz Sultan Selim Bulvarı

Büyükkçekmece /

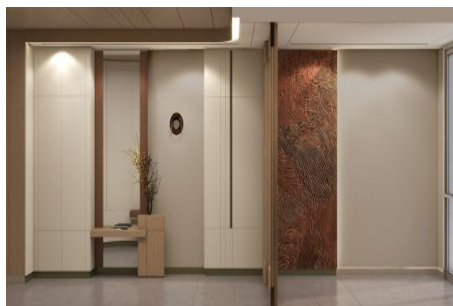
Büyükkçekmece

34528 , Istanbul

Advert No:f-494589-1251



Advert No:f-494589-1251



G BLOK / 2. BODRUM KAT 2+1 (A2-2)

NO: 03

| 2+1 | NET |
|------------------------------|-----------------------------|
| 1. SALON+MUTFAK | 32,71 m ² |
| 2. ANTRE | 3,45 m ² |
| 3. KORIDOR | 3,34 m ² |
| 4. EBVEYN YATAK ODASI | 15,21 m ² |
| 5. GYIYME ODASI | 3,53 m ² |
| 6. YATAK ODASI | 12,15 m ² |
| 7. EBVEYN BANYO | 3,66 m ² |
| 8. BANYO | 3,60 m ² |
| 9. CAMASIR ODASI/DOLABI | 1,24 m ² |
| KAPALI NET ALAN | 78,89 m² |
| VERANDA | 2,719 m ² |
| SATIŞA ESAS BRÜT ALAN | 138,74 m² |
| BAHCE | 50,29 m ² |
| DEPO TAHSIS | 5,91 m ² |
| BRÜT KULLANIM ALAN | 194,94 m² |



Tüm görsel çözümler konutun ve bilgi amaçlıdır. Pasifik GYO projede gerekli gördüğü değişiklik yapabilir.

PASIFIKGYO

G BLOK / 2.BODRUM KAT 2+1 (A2-1)

NO: 02

| 2+1 | NET |
|------------------------------|-----------------------------|
| 1. SALON+MUTFAK | 33,04 m ² |
| 2. ANTRE | 3,32 m ² |
| 3. KORIDOR | 3,45 m ² |
| 4. EBVEYN YATAK ODASI | 16,48 m ² |
| 5. GYIYME ODASI | 4,33 m ² |
| 6. YATAK ODASI | 12,30 m ² |
| 7. EBVEYN BANYO | 4,28 m ² |
| 8. BANYO | 3,64 m ² |
| 9. CAMASIR ODASI/DOLABI | 1,32 m ² |
| KAPALI NET ALAN | 82,87 m² |
| VERANDA | 2,719 m ² |
| SATIŞA ESAS BRÜT ALAN | 144,99 m² |
| BAHCE | 49,38 m ² |
| DEPO TAHSIS | 6,31 m ² |
| BRÜT KULLANIM ALAN | 196,40 m² |



Tüm görsel çözümler konutun ve bilgi amaçlıdır. Pasifik GYO projede gerekli gördüğü değişiklik yapabilir.

PASIFIKGYO

G BLOK / 4.KAT 2+1 (A2)

NO: 43

| 2+1 | NET |
|------------------------------|-----------------------------|
| 1. SALON+MUTFAK | 32,04 m ² |
| 2. ANTRE | 3,32 m ² |
| 3. KORIDOR | 3,45 m ² |
| 4. EBVEYN YATAK ODASI | 16,48 m ² |
| 5. GYIYME ODASI | 4,43 m ² |
| 6. YATAK ODASI | 12,30 m ² |
| 7. EBVEYN BANYO | 4,38 m ² |
| 8. BANYO | 3,64 m ² |
| 9. CAMASIR ODASI/DOLABI | 1,32 m ² |
| KAPALI NET ALAN | 82,89 m² |
| BALCON | 8,00 m ² |
| SATIŞA ESAS BRÜT ALAN | 139,84 m² |
| DEPO TAHSIS | 5,91 m ² |
| BRÜT KULLANIM ALAN | 194,76 m² |



Tüm görsel çözümler konutun ve bilgi amaçlıdır. Pasifik GYO projede gerekli gördüğü değişiklik yapabilir.

PASIFIKGYO